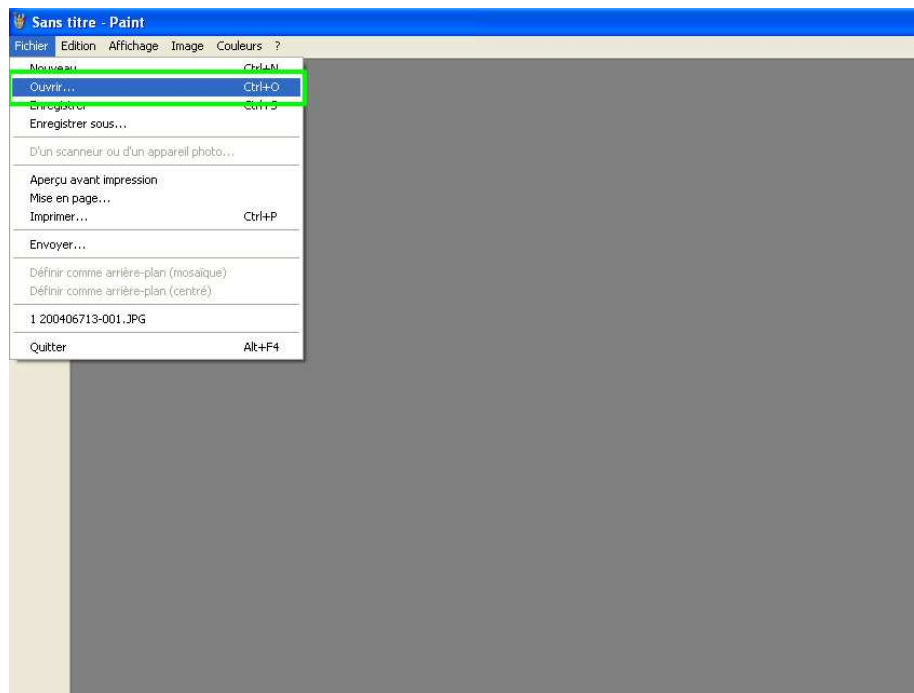


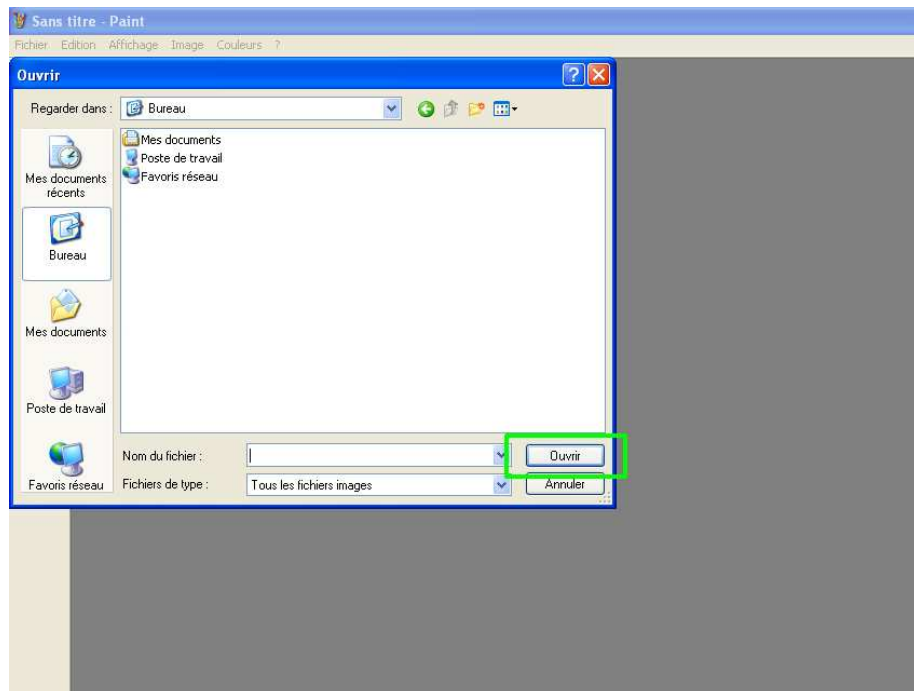
Objet : REDUIRE LA TAILLE D'UNE IMAGE

Logiciel : **PAINT** (installé avec votre système d'exploitation Windows).

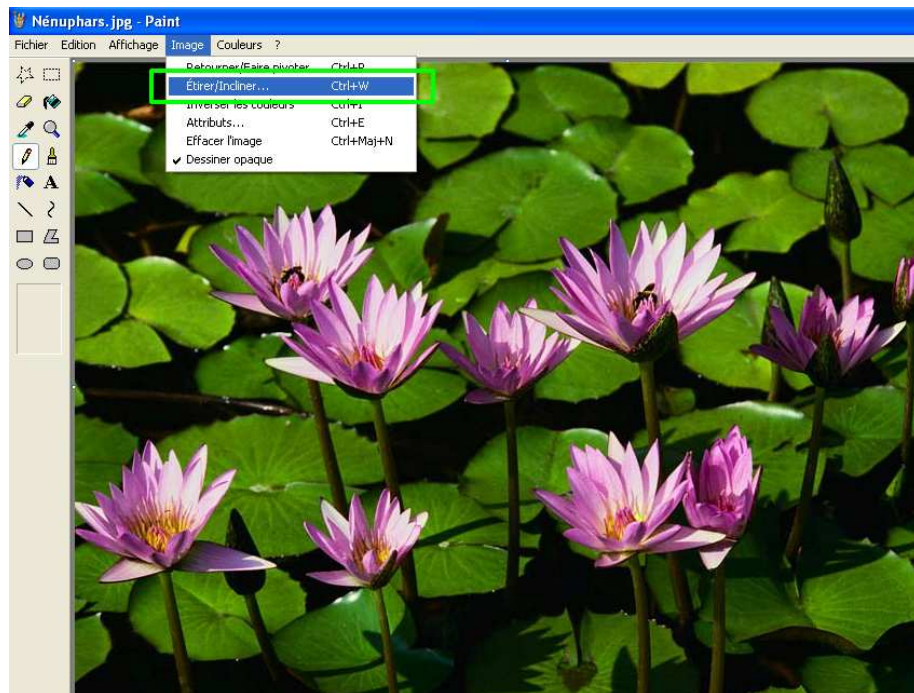
ETAPE 1 Ouvrez le fichier à réduire en cliquant sur **Fichier > Ouvrir**



Après avoir sélectionné le fichier à ouvrir, cliquez sur le bouton **Ouvrir**.



ETAPE 2 Dans le menu contextuel, cliquez sur **Image > Etirer/Incliner ...**



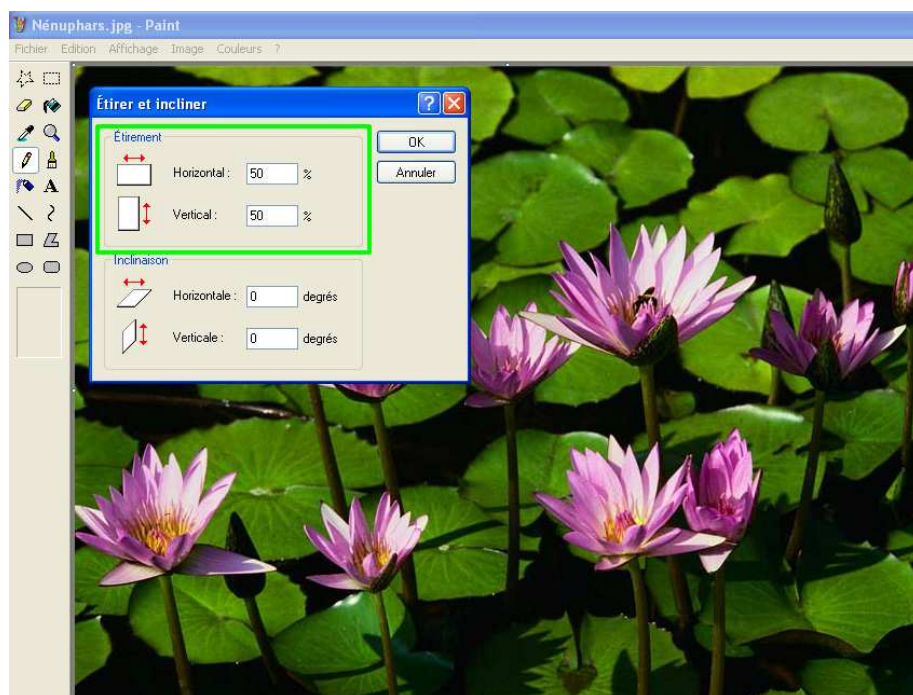
ETAPE 3

Une nouvelle fenêtre s'ouvre vous permettant de changer la taille de l'image en pourcentage dans le bloc intitulé **Étirement**.

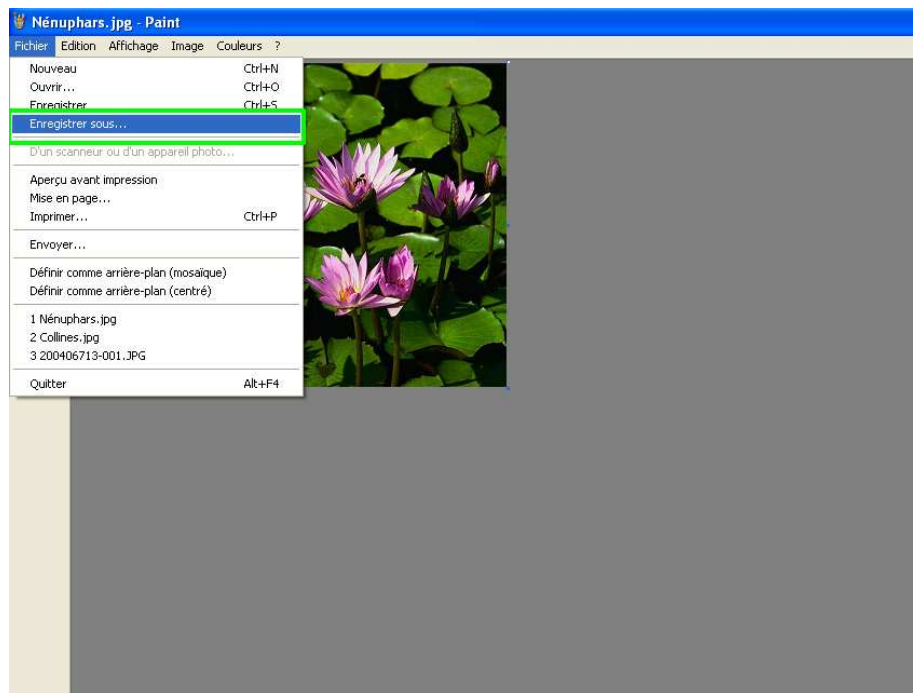
Réduisez la taille de l'image de manière proportionnelle en renseignant par exemple une réduction de 50% à l'horizontal et de 50% à la vertical.

Attention ! Toujours appliquer les mêmes pourcentages de réductions en largeur et hauteur (indiquer un chiffre identique dans les deux cases). Dans le cas contraire, votre image sera déformée.

Cliquez sur **OK** pour appliquer la réduction demandée à l'image.

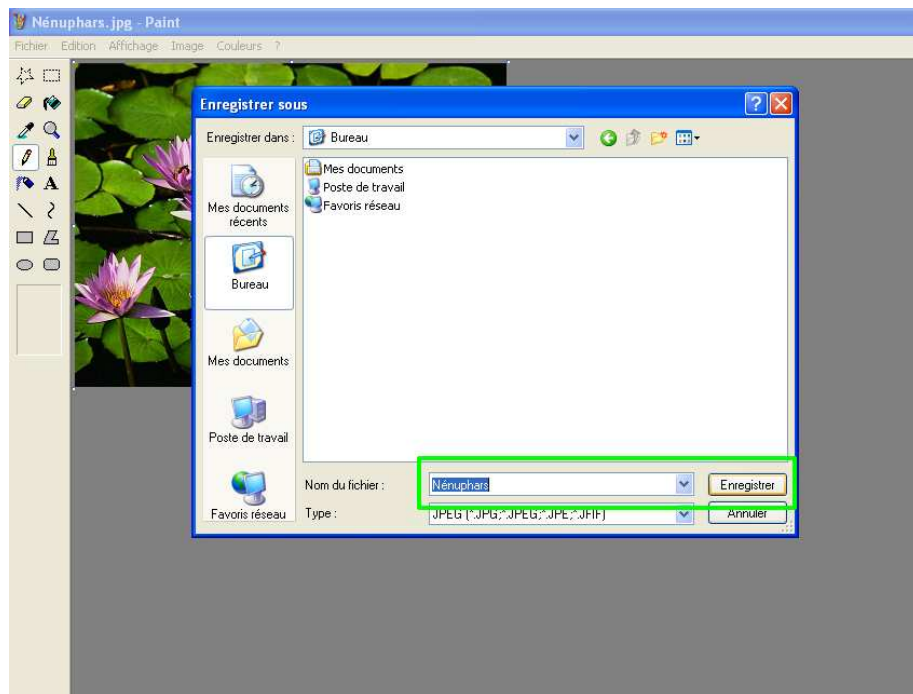


ETAPE 4 Vous pouvez maintenant enregistrer la nouvelle version de votre image.
Pour cela, cliquez sur **Fichier > Enregistrer sous ...**



ETAPE 5 Sélectionnez l'emplacement sur votre ordinateur où vous souhaitez enregistrer la nouvelle version de votre image.

Sélectionnez dans le champ **Type** le format **JPG**, idéal pour l'utilisation Web.



Pour rappel : l'administration de votre site internet refusera tous fichiers ayant un poids supérieur à 2Mo et une taille de plus de 1500px x 1500px.

Vous pouvez vérifier le poids de votre fichier en suivant la démarche suivante :

- cliquez droit sur l'icône du fichier.
- Choisir **Propriétés**.
- Dans l'onglet **Général**, le champ **Taille** vous indique le point en Ko (unité inférieure au Mo) ou en Mo.